

## neubau des ärztehauses ettl-steger

### lage

maria-eich-straße  
münchen-pasing

### bauherr

christina ettl-steger, pasing

### volumen

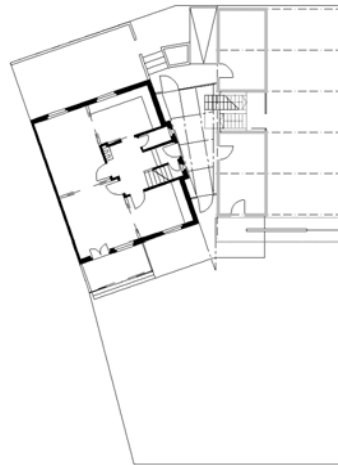
ca. 1.000 m<sup>3</sup>

### aufgabe

- ausgliederung einer naturheilpraxis aus einem altbau (baujahr 1936)
- beibehaltung des südgartens
- bildung von zwei neuen nutzungseinheiten
- integration von 5 stellplätzen auf dem grundstück

### lösung

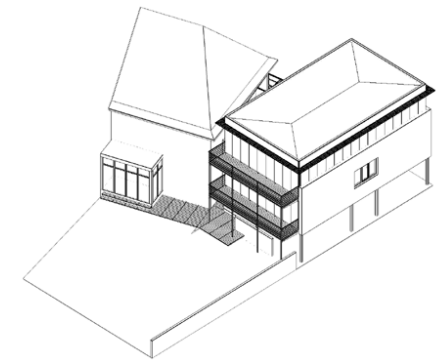
- anbau als eigenständiges, zeitgemäßes gebäude
- pendant und kontrast zum bestehenden wohnhaus
- situierung des neuen hauses an der grundstücksgrenze
- dadurch ermöglichtung einer zentralen glashalle als verbindendes element
- öffnung des gebäudes nach süden zum garten



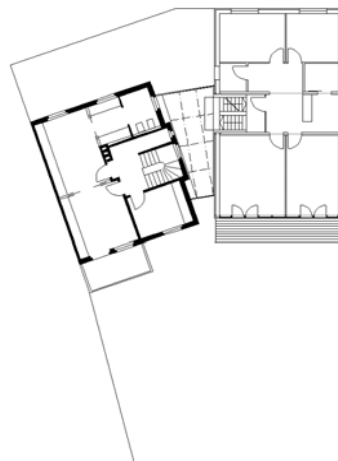
grundriss eg



ansicht ost



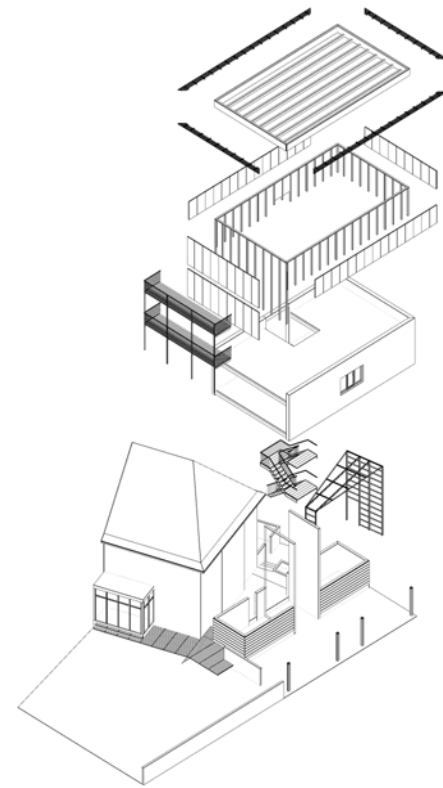
isometrie



grundriss og



ansicht süd



aufbau